

कार्यालय - उपसंचालक,
नगर तथा ग्राम निवेश दुर्ग (छ.ग.)

क्रमांक/ 169 /न.आ.नि./09
प्रति.

दुर्ग दिनांक 15/01/09

✓ श्री राजेन्द्र कुमार अग्रवाल
अध्यक्ष-भिलाई अग्रसेन एज्युकेशन सोसायटी
भिलाई-ई.डब्ल्यू एस क्र-206
वैशाली नगर भिलाई दुर्ग (छ0ग0)

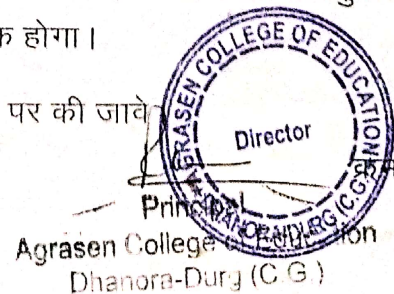
विषय:- ग्राम धनोरा दुर्ग प.ह.न. -28 तह. व जिला दुर्ग की भूमि खसरा क्रमांक 655/1, 656/2 का रकबा 0.40 हेक्टेयर पर बी.एड. कॉलेज (शैक्षणिक भवन) की स्थापना हेतु अनापत्ति बाबत।

संदर्भ:- आपका आवेदन कार्यालय में आवक दिनांक 5.01.2009

---00---

उपरोक्त विषयांतर्गत ग्राम धनोरा प.ह.न. 28 तह. व जिला दुर्ग की भूमि खसरा क्रमांक 655/1, 656/2 का रकबा 0.40 हेक्टेयर पर पर मानचित्र में दर्शाये ABCD अनुसार बी.एड. कॉलेज (शैक्षणिक भवन) की स्थापना हेतु निम्नलिखित शर्तों के आधार पर इस कार्यालय को आपत्ति नहीं है।

- 1- इस अनुज्ञा से
(अ) छ.ग. भू-राजस्व संहिता 1959 की धारा 172.
(ब) छ.ग. ग्राम पंचायत अधिनियम के तहत कोई अनुमति/ अनुज्ञाप्ति प्राप्त करना आवश्यक हो तो ऐसी अनुमति प्राप्त करना पूर्णतः अनिवार्य रहेगा।
- 2- यह अनुज्ञा इस आधार पर दी जाती है कि भूमि पूर्णतः आवेदक/संस्था के स्वामित्व में है एवं स्वामित्व संबंधी किसी प्रकार का विवाद नहीं है। भूमि स्वामित्व नहीं होने पर यह अनुज्ञा निरस्त मानी जावेगी। इस प्रकार शासकीय/अन्य भूमि पर किसी प्रकार के अतिक्रमण करने की स्थिति में आवेदक/संस्था स्वयं जिम्मेदार होगा।
- 3- विषयांकित भूमि के सम्मुख मार्ग चौड़ाई 60 फीट नियमित रखते हुए मार्ग की मध्य से 30 फीट के पश्चात् भूखंड रेखा मानी जावेगी।
- 4- अन्य किसी अधिनियम/नियम के प्रावधानों के तहत किसी विभाग से अनुमति अनापत्ति प्राप्त करना हो तो स्थल पर विकास निर्माण से पूर्व वह भी प्राप्त की जावे।
- 5- भू-तल पर अधिकतम निर्मित क्षेत्र 25 प्रतिशत भवन की उंचाई 12.5 फर्शी क्षेत्रानुपात 1.0 एवं मानचित्र में दर्शाये अनुसार सीमांत रेखा जाना आवश्यक होगा।
- 6- वाहन खड़ी करने हेतु पार्किंग की व्यवस्था स्वयं की भूमि पर की जावे।



क्रमांक:..2..पर

- 7- मानचित्र में दर्शाये अनुसार भू-खण्ड के अन्तर्गत छोड़ी गई उपान्तीय खुली भूमि (मार्जिनल ओपन स्पेस) पर किसी प्रकार का निर्माण न किया जावे ।
- 8- स्थल पर विकास/ निर्माण कार्य से पूर्व भवन निर्माण अनुज्ञा ग्राम पंचायत धनोरा से प्राप्त करना आवश्यक होगा ।
- 9- भवन के विकास में सर्विस का विकास कर जल-मल निकासी हेतु सैप्टिक टैंक अपनी भूमि में किया जावे । रेनवाटर हार्वेस्टिंग का प्रावधान रखा जाना उचित होगा ।
- 10- मानचित्र में किसी प्रकार परिवर्तन / संशोधन मान्य नहीं होगा ।
- 11- छ.ग. भूमि विकास नियम 1984 के अन्तर्गत नियमानुसार स्थल पर अग्नि सुरक्षा उपायों का समुचित प्रबंध करना आवश्यक होगा ।
- 12- किसी भी प्रकार भू-स्वामित्व संबंधी विवाद होने पर या गलत जानकारी देने अथवा न्यायालयीन वाद होने पर इस अनुज्ञा स्वीकृति से आरोपित शर्तों के उल्लंघन की दशा में यह अनुज्ञा छ0ग0 भूमि विकास नियम 1984 के नियम 25 के तहत प्रतिसंहित की जा सकेगी ।

संलग्न-मानचित्र की एक प्रति ।


उप संचालक,

नगर तथा ग्राम निवेश
दुर्ग (छ.ग.)

दुर्ग दिनांक / /09

क्रमांक/ /न.ग्रा.नि./09

लिपि -

अनुविभागीय अधिकारी, (राजस्व) भूमि व्यवर्तन कार्यालय दुर्ग को सूचनार्थ एवं अग्रिम कार्यवाही हेतु प्रेषित ।

सरपंच, ग्राम पंचायत धनोरा तह.व जिला दुर्ग को सूचनार्थ एवं अग्रिम कार्यवाही हेतु प्रेषित ।

न-मानचित्र की एक प्रति ।



उप संचालक,

नगर तथा ग्राम निवेश
दुर्ग (छ.ग.)





कार्यालय ग्राम पंचायत, धनोरा

जनपद पंचायत - दुर्ग (छ.ग.)

क्रमांक ...

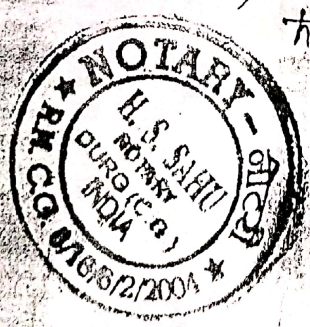
दिनांक : 30/12/08

प्रति,
अध्यक्ष
कि लाई इनग्रोस एजुकेशनल सोसायटी
कि लाई

विषय :-
श्वेत निर्माण एवं श्व परिवर्तन (श्वपट्टन) की
अनुमति हेतु।

आपके आवेदन पर विषयान्तर्गत ग्राम पंचायत
की बैठक दिनांक 29/12/08 को पंचो द्वारा विचार किया
गया। आपकी श्वकि (कतान. 655/1 एवं 656/2 पर श्वकी
प्रयोजनार्थ श्वकि परिवर्तन एवं श्वेत निर्माण करने अनुमति
अर्थात् ग्रामपंचायत के श्वेत पारित किया गया है जिसे
तत्कालीन लिपि प्रमाण ही उक्त आधार पर विषयान्तर्गत
अनुमति दी जाती है।

प्रमाण - ग्रामपंचायत अन्तर्गत
तत्कालीन लिपि



ATTACHED
PHOTO COPY

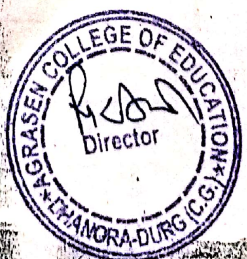
H. S. SAHU
NOTARY
DURG (C.G.)

आचार्य
ग्राम पंचायत धनोरा
ब. प. दुर्ग

6 JAN 2009

Principal

Agrasen College of Education
Dhanora-Durg (C.G.)



Dhanora-Durg (C.G.)



कार्यालय ग्राम पंचायत

धनौरा

विकास खण्ड

दुर्ग

बैठक क्रमांक

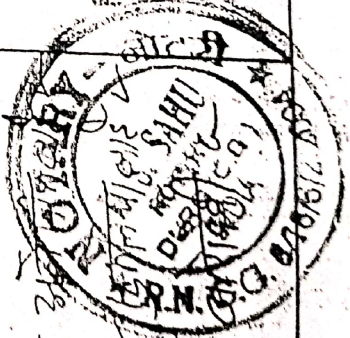
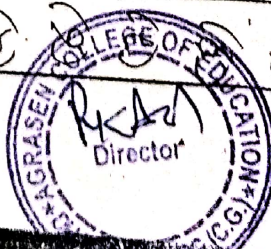
प्रस्ताव कुं० (8)

जिला

दुर्ग

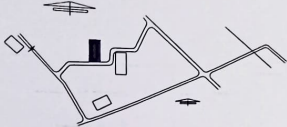
बैठक के कार्यवाही की सत्यप्रतिलिपि

क्र.	उपस्थित पंचों के नाम	प्रस्ताव	की गई कार्यवाही का संक्षिप्त में विवरण	लिया गया निर्णय	पंच
(1)	श्रीमती कुमारी वाई भाई महारपे	प्रस्ताव कुं०	उपरिस्थित पंचों की अवेतनशुल्क	प्रस्ताव	
(2)	श्री नारायण भाई पंथ	गिलाई इच्छा	पञ्चकेशनल, सोसयटी धनौरा के दिवस	सर्व	
(3)	-11- कुवक सिंह	पञ्चकेशनल सोसयटी	पं. 140-32 की 1/2 भाग भूमि पर शैक्षणिक	भूमि के	
(4)	राजाराज भाई	भूमि भवन	प्रयोजना हेतु भूमि पर शैक्षणिक	प्राप्ति के	
(5)	रा. संतसम राज	निर्माण एवं भू.	भूमि पर भवन निर्माण एवं हालत	गया	
(6)	रा. संतोष भाई	परिवहन (सामान)	निर्माण करने हेतु भूनापति प्रदान करने		
(7)	श्रीमती पुद्गलबाई	की श्रमगत हेतु	दो हेतु प्राप्त भूनापति की जानकारी		
(8)	हैमाबाई	श्रमगत प्रमाण	की गई है, रागापेशान पंचों में निर्माण		
(9)	रा. सुधाकरबाई	पुनर्बाव	भूमि भवन, उक्त भूमि जिसका भूनापति		
(10)	रा. अशोकबाई	AYESTON PHOTO COPY	656/2-655/1 पंचे. नं-39 इच्छा		
(11)	रा. अशोकबाई	AYESTON PHOTO COPY	भूनापति 44000 के 1/2 भाग की		
(12)	रा. अशोकबाई	AYESTON PHOTO COPY	शैक्षणिक प्रयोजना हेतु भूमि पर शैक्षणिक		
(13)	रा. अशोकबाई	AYESTON PHOTO COPY	भूनापति एवं उक्त भूमि पर शैक्षणिक		
(14)	रा. अशोकबाई	AYESTON PHOTO COPY	वै. इच्छा, जमाया जाय तो वास		
(15)	रा. अशोकबाई	AYESTON PHOTO COPY	पंचायत को भूमि भवन की भूमि		
(16)	रा. अशोकबाई	AYESTON PHOTO COPY	पंच प्रेषण की गई है		

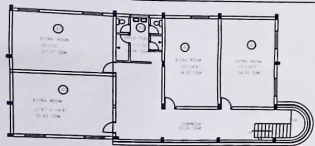


Pradhan

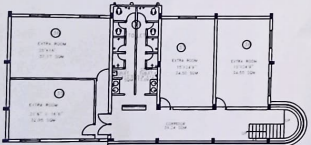
Agrasen College of Education
Dhanora-Durg (C.G.)



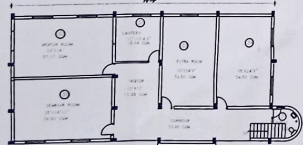
LOCATION PLAN
(NOT TO SCALE)



SECOND FLOOR PLAN



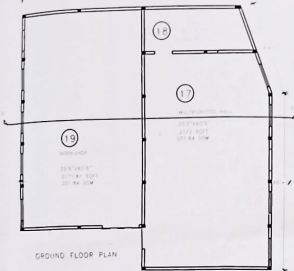
FIRST FLOOR PLAN



GROUND FLOOR PLAN

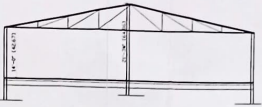
BLOCK-B

64'-9" (1974)



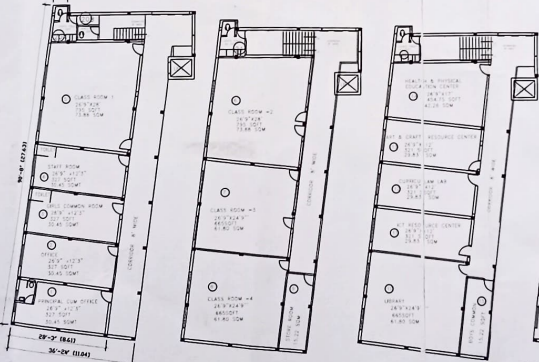
GROUND FLOOR PLAN

BLOCK-A



SECTION AT B-B

6'-2" (187)



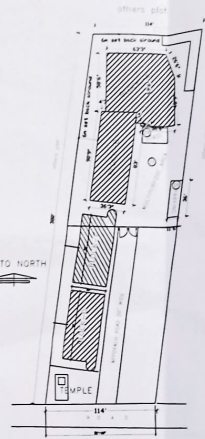
GROUND FLOOR PLAN

FIRST FLOOR PLAN

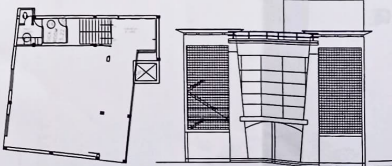
SECOND FLOOR PLAN

THIRD FLOOR PLAN

BLOCK-B



SITE PLAN
(NOT TO SCALE)



INDEX FOR AVAILABLE CARPET AREA		AREA AVAILABLE	AREA AVAILABLE
S.NO	DESCRIPTION	IN SQM	IN SQFT
1	PRINCIPAL	35.85	377.81
2	OFFICE ROOM	35.85	377.81
3	GIRLS COMMON ROOM	35.85	377.81
4	STAFF ROOM	35.85	377.81
5	CLASS ROOM - I	73.85	795.85
6	CLASS ROOM - II	73.85	795.85
7	CLASS ROOM - III	73.85	795.85
8	CLASS ROOM - IV	73.85	795.85
9	STORE ROOM	11.85	127.71
10	LIBRARY	11.85	127.71
11	LECTURE CENTER	23.85	255.85
12	COMPUTER LAB	23.85	255.85
13	ARTS & CRAFT RESOURCE CENTER	23.85	255.85
14	HEALTH & PHYSICAL EDUCATION	43.85	464.75
15	BOYS COMMON ROOM	13.85	148.71
16	GIRLS ROOM & TOILET	13.85	148.71
17	MULTI-PURPOSE HALL	251.84	2713.85
18	MULTI-PURPOSE HALL	27.85	298.85
19	HALL	27.85	298.85
20A	BOYS STAFF TOILET	4.75	50.85
20B	LADIES STAFF TOILET	2.45	26.85
21	BOYS TOILET	28.18	303.85
22	LADIES ROOM	28.25	304.85
23	TOILET	28.55	308.85
24	STAGE		
25	MULTI-PURPOSE AREA		
26	PARKING		
27	CORRIDOR 1ST FLOOR	88.25	950.85
28	CORRIDOR 1ST FLOOR	88.25	950.85
29	CORRIDOR 2ND FLOOR	88.25	950.85
30	STAIRWAY ROOM BLOCK - C	13.85	148.71
31	STAIRWAY ROOM BLOCK - C	13.85	148.71
32	STAIRWAY ROOM BLOCK - C	13.85	148.71
33	STAIRWAY ROOM BLOCK - C	13.85	148.71
34	STAIRWAY ROOM BLOCK - C	13.85	148.71
35	STAIRWAY ROOM BLOCK - C	13.85	148.71
36	STAIRWAY ROOM BLOCK - C	13.85	148.71
37	STAIRWAY ROOM BLOCK - C	13.85	148.71
38	STAIRWAY ROOM BLOCK - C	13.85	148.71
39	STAIRWAY ROOM BLOCK - C	13.85	148.71
40	STAIRWAY ROOM BLOCK - C	13.85	148.71
41	STAIRWAY ROOM BLOCK - C	13.85	148.71
42	STAIRWAY ROOM BLOCK - C	13.85	148.71
43	STAIRWAY ROOM BLOCK - C	13.85	148.71
44	STAIRWAY ROOM BLOCK - C	13.85	148.71
45	STAIRWAY ROOM BLOCK - C	13.85	148.71
46	STAIRWAY ROOM BLOCK - C	13.85	148.71
47	STAIRWAY ROOM BLOCK - C	13.85	148.71
48	STAIRWAY ROOM BLOCK - C	13.85	148.71
49	STAIRWAY ROOM BLOCK - C	13.85	148.71
50	STAIRWAY ROOM BLOCK - C	13.85	148.71
51	STAIRWAY ROOM BLOCK - C	13.85	148.71
52	STAIRWAY ROOM BLOCK - C	13.85	148.71
53	STAIRWAY ROOM BLOCK - C	13.85	148.71
54	STAIRWAY ROOM BLOCK - C	13.85	148.71
55	STAIRWAY ROOM BLOCK - C	13.85	148.71
56	STAIRWAY ROOM BLOCK - C	13.85	148.71
57	STAIRWAY ROOM BLOCK - C	13.85	148.71
58	STAIRWAY ROOM BLOCK - C	13.85	148.71
59	STAIRWAY ROOM BLOCK - C	13.85	148.71
60	STAIRWAY ROOM BLOCK - C	13.85	148.71
61	STAIRWAY ROOM BLOCK - C	13.85	148.71
62	STAIRWAY ROOM BLOCK - C	13.85	148.71
63	STAIRWAY ROOM BLOCK - C	13.85	148.71
64	STAIRWAY ROOM BLOCK - C	13.85	148.71
65	STAIRWAY ROOM BLOCK - C	13.85	148.71
66	STAIRWAY ROOM BLOCK - C	13.85	148.71
67	STAIRWAY ROOM BLOCK - C	13.85	148.71
68	STAIRWAY ROOM BLOCK - C	13.85	148.71
69	STAIRWAY ROOM BLOCK - C	13.85	148.71
70	STAIRWAY ROOM BLOCK - C	13.85	148.71
71	STAIRWAY ROOM BLOCK - C	13.85	148.71
72	STAIRWAY ROOM BLOCK - C	13.85	148.71
73	STAIRWAY ROOM BLOCK - C	13.85	148.71
74	STAIRWAY ROOM BLOCK - C	13.85	148.71
75	STAIRWAY ROOM BLOCK - C	13.85	148.71
76	STAIRWAY ROOM BLOCK - C	13.85	148.71
77	STAIRWAY ROOM BLOCK - C	13.85	148.71
78	STAIRWAY ROOM BLOCK - C	13.85	148.71
79	STAIRWAY ROOM BLOCK - C	13.85	148.71
80	STAIRWAY ROOM BLOCK - C	13.85	148.71
81	STAIRWAY ROOM BLOCK - C	13.85	148.71
82	STAIRWAY ROOM BLOCK - C	13.85	148.71
83	STAIRWAY ROOM BLOCK - C	13.85	148.71
84	STAIRWAY ROOM BLOCK - C	13.85	148.71
85	STAIRWAY ROOM BLOCK - C	13.85	148.71
86	STAIRWAY ROOM BLOCK - C	13.85	148.71
87	STAIRWAY ROOM BLOCK - C	13.85	148.71
88	STAIRWAY ROOM BLOCK - C	13.85	148.71
89	STAIRWAY ROOM BLOCK - C	13.85	148.71
90	STAIRWAY ROOM BLOCK - C	13.85	148.71
91	STAIRWAY ROOM BLOCK - C	13.85	148.71
92	STAIRWAY ROOM BLOCK - C	13.85	148.71
93	STAIRWAY ROOM BLOCK - C	13.85	148.71
94	STAIRWAY ROOM BLOCK - C	13.85	148.71
95	STAIRWAY ROOM BLOCK - C	13.85	148.71
96	STAIRWAY ROOM BLOCK - C	13.85	148.71
97	STAIRWAY ROOM BLOCK - C	13.85	148.71
98	STAIRWAY ROOM BLOCK - C	13.85	148.71
99	STAIRWAY ROOM BLOCK - C	13.85	148.71
100	STAIRWAY ROOM BLOCK - C	13.85	148.71
101	STAIRWAY ROOM BLOCK - C	13.85	148.71
102	STAIRWAY ROOM BLOCK - C	13.85	148.71
103	STAIRWAY ROOM BLOCK - C	13.85	148.71
104	STAIRWAY ROOM BLOCK - C	13.85	148.71
105	STAIRWAY ROOM BLOCK - C	13.85	148.71
106	STAIRWAY ROOM BLOCK - C	13.85	148.71
107	STAIRWAY ROOM BLOCK - C	13.85	148.71
108	STAIRWAY ROOM BLOCK - C	13.85	148.71
109	STAIRWAY ROOM BLOCK - C	13.85	148.71
110	STAIRWAY ROOM BLOCK - C	13.85	148.71
111	STAIRWAY ROOM BLOCK - C	13.85	148.71
112	STAIRWAY ROOM BLOCK - C	13.85	148.71
113	STAIRWAY ROOM BLOCK - C	13.85	148.71
114	STAIRWAY ROOM BLOCK - C	13.85	148.71
115	STAIRWAY ROOM BLOCK - C	13.85	148.71
116	STAIRWAY ROOM BLOCK - C	13.85	148.71
117	STAIRWAY ROOM BLOCK - C	13.85	148.71
118	STAIRWAY ROOM BLOCK - C	13.85	148.71
119	STAIRWAY ROOM BLOCK - C	13.85	148.71
120	STAIRWAY ROOM BLOCK - C	13.85	148.71
121	STAIRWAY ROOM BLOCK - C	13.85	148.71
122	STAIRWAY ROOM BLOCK - C	13.85	148.71
123	STAIRWAY ROOM BLOCK - C	13.85	148.71
124	STAIRWAY ROOM BLOCK - C	13.85	148.71
125	STAIRWAY ROOM BLOCK - C	13.85	148.71
126	STAIRWAY ROOM BLOCK - C	13.85	148.71
127	STAIRWAY ROOM BLOCK - C	13.85	148.71
128	STAIRWAY ROOM BLOCK - C	13.85	148.71
129	STAIRWAY ROOM BLOCK - C	13.85	148.71
130	STAIRWAY ROOM BLOCK - C	13.85	148.71
131	STAIRWAY ROOM BLOCK - C	13.85	148.71
132	STAIRWAY ROOM BLOCK - C	13.85	148.71
133	STAIRWAY ROOM BLOCK - C	13.85	148.71
134	STAIRWAY ROOM BLOCK - C	13.85	148.71
135	STAIRWAY ROOM BLOCK - C	13.85	148.71
136	STAIRWAY ROOM BLOCK - C	13.85	148.71
137	STAIRWAY ROOM BLOCK - C	13.85	148.71
138	STAIRWAY ROOM BLOCK - C	13.85	148.71
139	STAIRWAY ROOM BLOCK - C	13.85	148.71
140	STAIRWAY ROOM BLOCK - C	13.85	148.71
14			



फॉर्म बी-1 किश्तबंदी खतौनी (आसामीवार)

वर्ष: 2020-2021

भूमि का ब्योरा हेक्टर में एवं करो का ब्योरा रुपये पैसे में

20210522430101849

ग्राम : धनोरा

हल्का : 00039

रा नि : अंडा

तहसील : दुर्ग

जिला : दुर्ग

खाता क्रमांक	भू-स्वामी या शासकीय पट्टेदार का नाम	खातो में शामिल प्रत्येक भू-मापन क्र. का नाम	प्रत्येक भू-मापन क्र. का क्षेत्रफल और खाते का कुल क्षेत्रफल	किश्तों के ब्यौरे	चालू और बकाया माँग				वसूलियाँ				खजाने में जमा करने के ब्यौरे			वर्ष की समाप्ति पर बाकी			वर्ष की समाप्ति पर बाकी वसूलियाँ			जारी की गई बलात आदेशिका के ब्यौरे
					भू-राजस्व	उपकर	योग	भुगतान करने वाले व्यक्ति का नाम	भूगतान की तारीख	भू-राजस्व	उपकर अबवाब	योग	रकम जमा करने वाले का नाम	जमा करने की तारीख	चालान क्रमांक	भू-राजस्व	उपकर	योग	भू-राजस्व	उपकर	योग	
(1)	(2)	(3)	(4)	(5)	(6)	(7)	(8)	(9)	(10)	(11)	(12)	(13)	(14)	(15)	(16)	(17)	(18)	(19)	(20)	(21)	(22)	(23)
3031	(1)नाम - राजेन्द्र कुमार पि. अभिमन्यु अग्रवाल अध्यक्ष भिलाई अग्रसेन एजुकेशन सोसायटी भिलाई प. 2098 जाति- ँ पता- भिलाई स्वामित्व -भूमिस्वामी - कृषि भूमि	655/1	0.2000		1568.50	2040.00																खरीद से ना.क्र.28दि.2008-09 ।

Signature Not Verified

Digitally signed by KHOOBLAL DESHMUKH

Date: 2021.05.22 15:28:32 IST

Reason: Certified to be TRUE COPY of the digitally published ROR





फॉर्म बी-1 किश्तबंदी खतौनी (आसामीवार)

वर्ष: 2020-2021

भूमि का ब्योरा हेक्टर में एवं करो का ब्योरा रुपये पैसे में

20210522430101849

ग्राम : धनोरा

हल्का : 00039

रा नि : अंडा

तहसील : दुर्ग

जिला : दुर्ग

खाता क्रमांक	भू-स्वामी या शासकीय पट्टेदार का नाम	खातो में शामिल प्रत्येक भू-मापन क्र. का क्र.	प्रत्येक भू-मापन क्र. का क्षेत्रफल और खाते का कुल क्षेत्रफल	किश्तों के ब्यौरे	चालू और बकाया माँग				वसूलियाँ				खजाने में जमा करने के ब्यौरे			वर्ष की समाप्ति पर बाकी			वर्ष की समाप्ति पर बाकी वसूलियाँ			जारी की गई बलात आदेशिका के ब्यौरे
					भू-राजस्व	उपकर	योग	भुगतान करने वाले व्यक्ति का नाम	भुगतान की तारीख	भू-राजस्व	उपकर अबवाब	योग	रकम जमा करने वाले का नाम	जमा करने की तारीख	चालान क्रमांक	भू-राजस्व	उपकर	योग	भू-राजस्व	उपकर	योग	
(1)	(2)	(3)	(4)	(5)	(6)	(7)	(8)	(9)	(10)	(11)	(12)	(13)	(14)	(15)	(16)	(17)	(18)	(19)	(20)	(21)	(22)	(23)
		656/2	0.2000																			खरीद से ना.क्र.80दि. 16/05/08 ।
कुल		2	0.4000		1568.50	2040.00	3608.50															

Signature Not Verified

Digitally signed by KHOOBLAL DESHMUKH

Date: 2021.05.22 15:28:32 IST

Reason: Certified to be TRUE COPY of the digitally published ROR

